



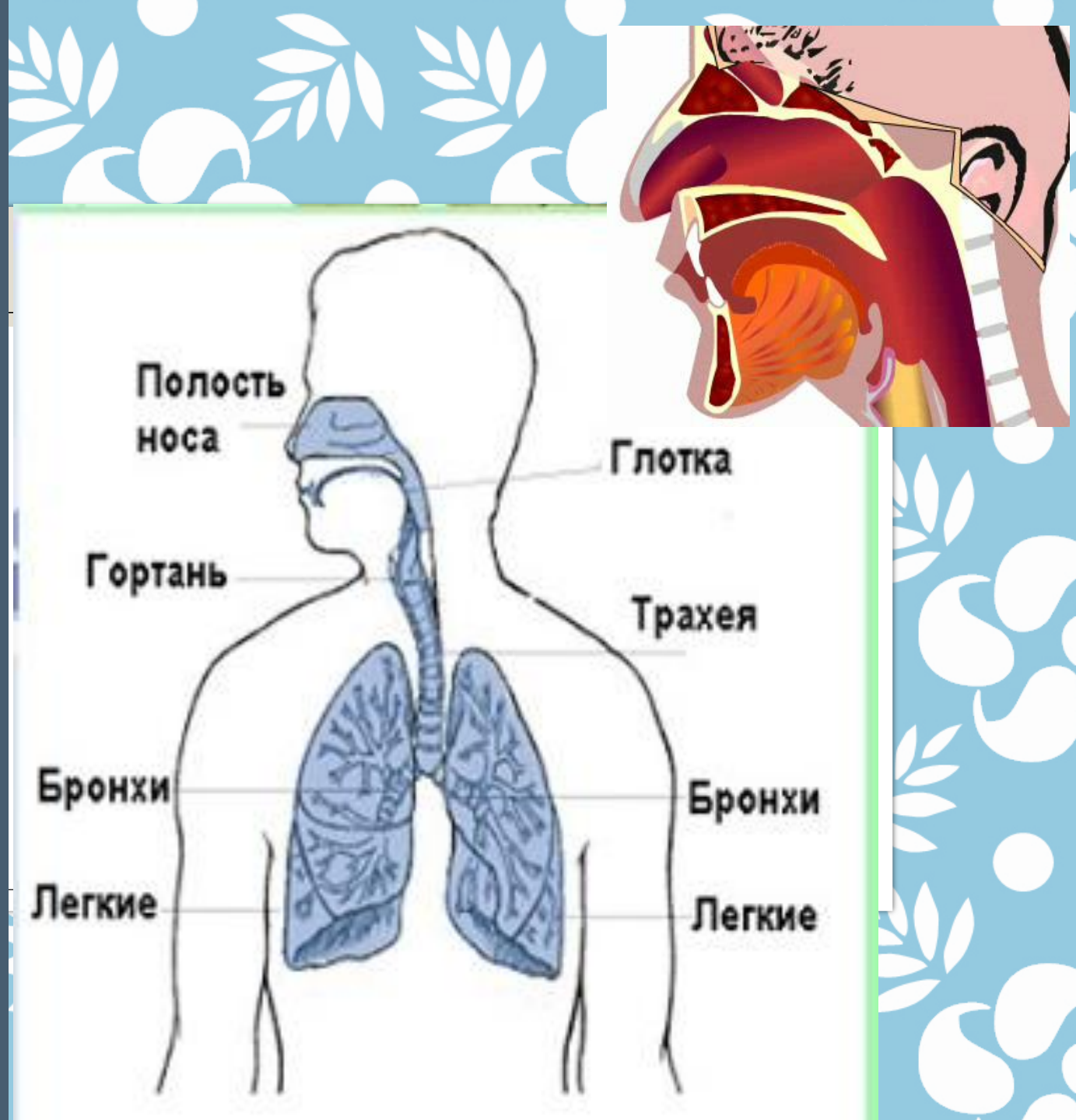
Неделя  
профилактики  
заболеваний  
органов дыхания

6-12 ноября

**Заболевания  
органов дыхания  
и их профилактика**

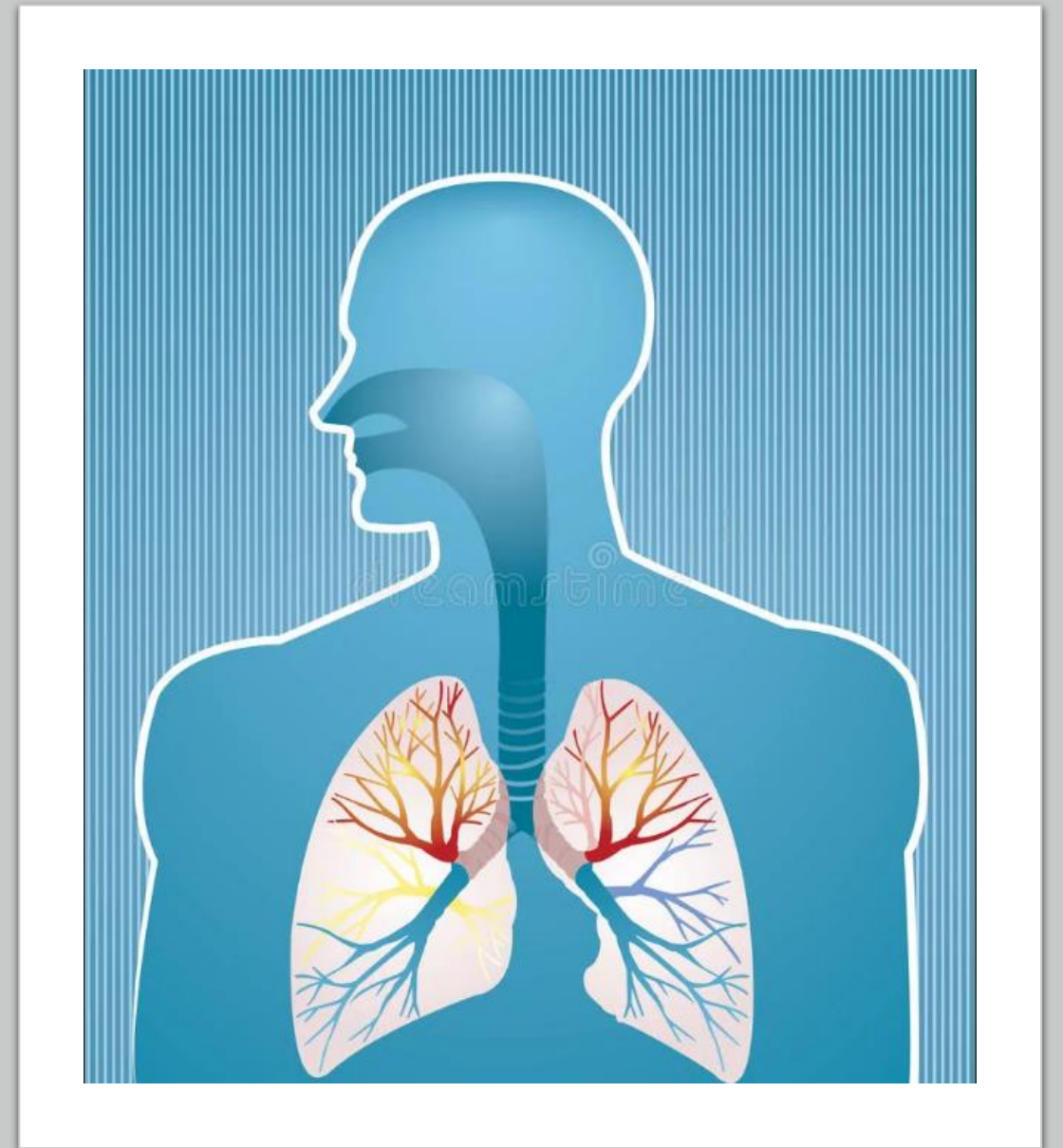
# СТРОЕНИЕ ДЫХАТЕЛЬНОЙ СИСТЕМЫ

---



# Заболевания дыхательной системы

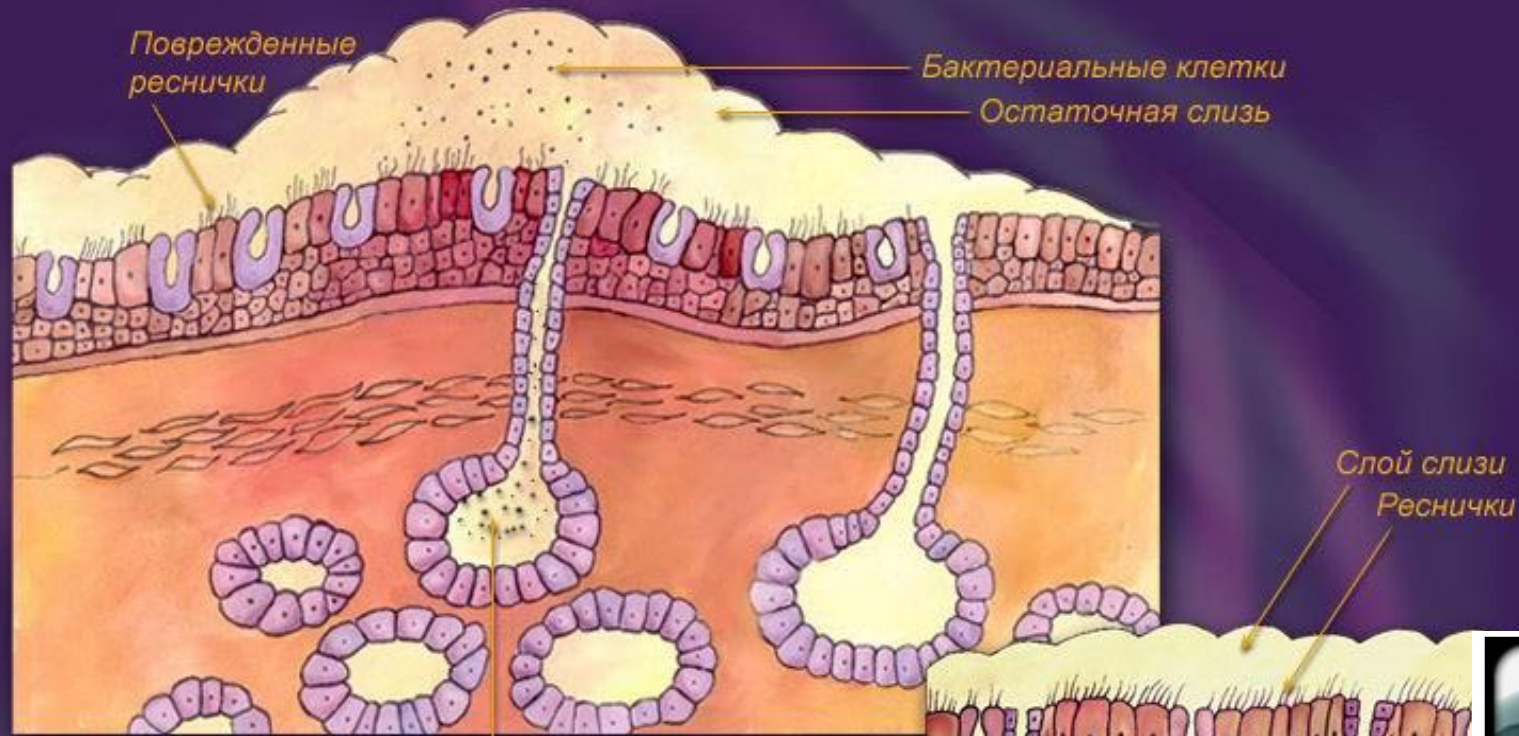
- ОРВИ
- Ринит
- Фарингит
- Трахеит
- Бронхит
- Пневмония
- Бронхиальная астма



## Главные симптомы заболеваний органов дыхательной системы:

- Кашель;
- Мокрота;
- Кровохарканье;
- Одышка;
- Боль в грудной клетке;
- Охриплость голоса;
- Лихорадка;
- Пальцы в виде «барабанных палочек» и ногти в виде «часовых стекол»;





Бронхит

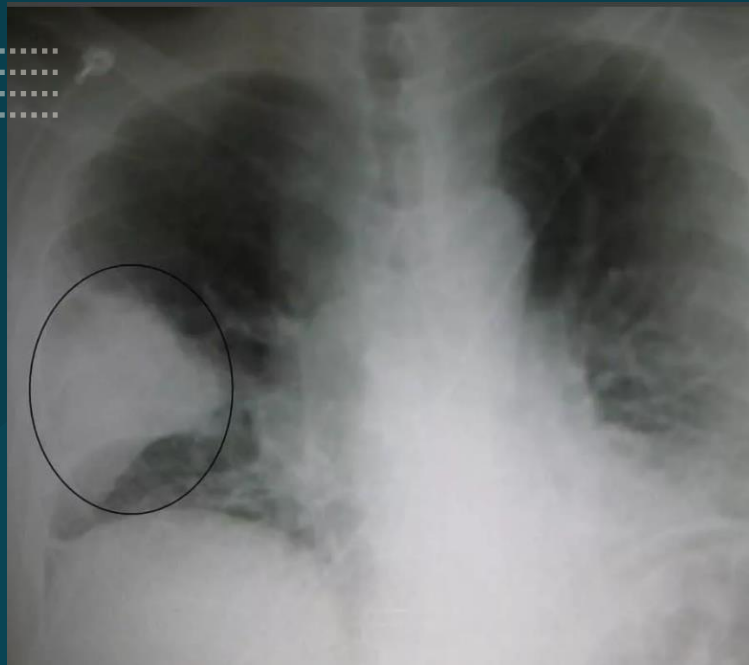
Увеличенные железы, выделяющие слизь

Железы, выделяющие слизь

Нормальные бронхи

# Бронхит





# Пневмония

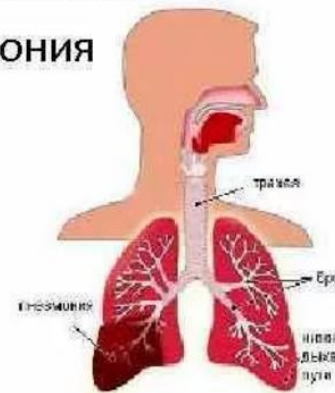
## Классификация острых пневмоний (по локализации):

Очаговая пневмония

Сегментарная пневмония

Долевая (крупозная) пневмония

Интерстициальная пневмония



- Возбудители-
- Вирусы
- Бактерии
- Грибки

Легкие здорового человека

Воспаление легких



# ОСНОВНЫЕ СИМПТОМЫ ПНЕВМОНИИ

## Системные:

- высокая температура
- озноб

## Центральные:

- головная боль
- потеря аппетита
- перепады настроения

## Кожа:

- липкость
- цианоз

## Сосудистые:

- снижение АД

## Легкие:

- кашель с мокротой
- одышка
- плевральная боль
- кровохарканье

## Сердце:

- тахикардия

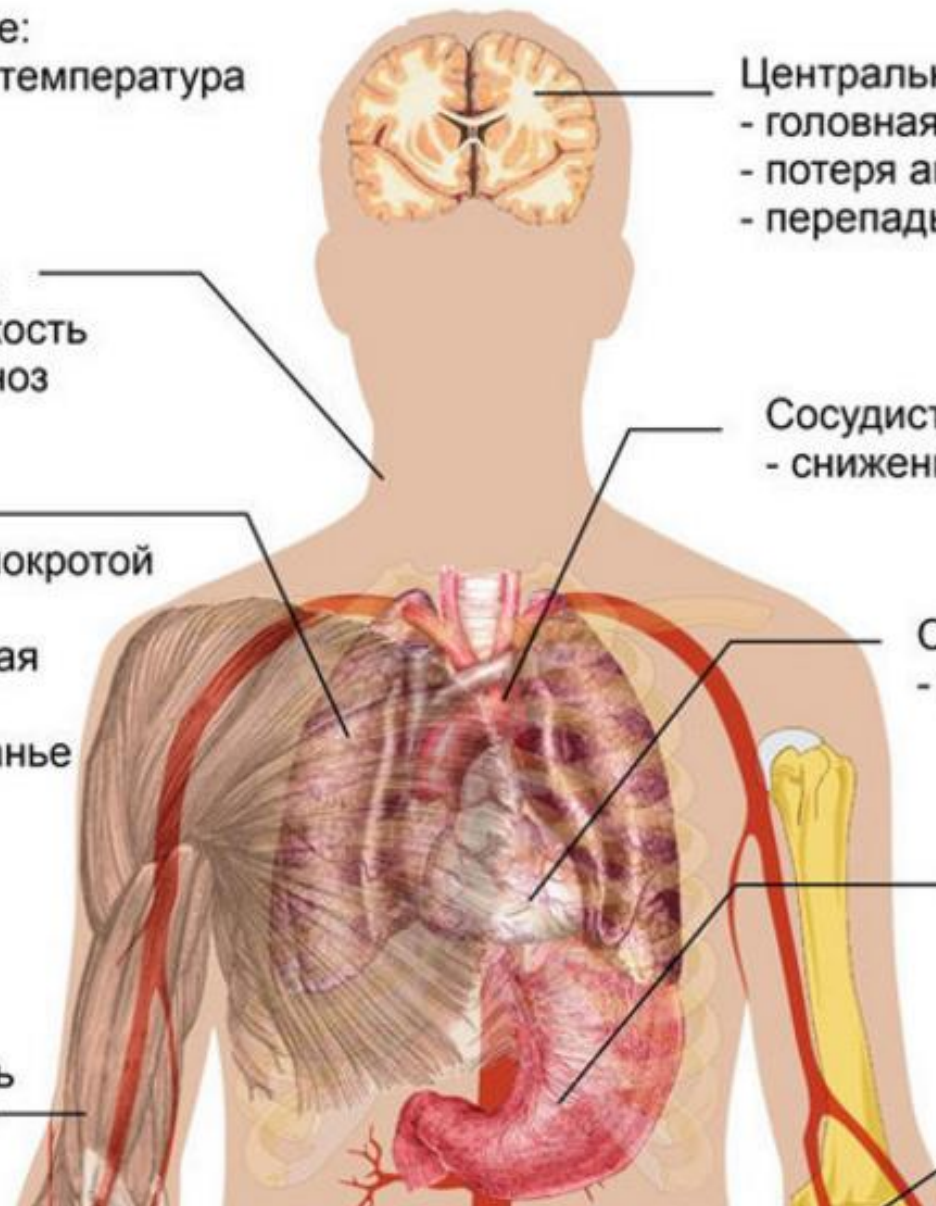
## Желудок:

- тошнота
- рвота

## Мышцы:

- усталость
- боли

## Суставы:





# Хроническая обструктивная болезнь легких (ХОБЛ)

- общепризнанным подходом сегодня является выделение ХОБЛ в самостоятельную нозологическую единицу. Обструкция, т.е. сужение, сокращение просветов воздухоносных путей (как правило, в нижней части бронхиального дерева) сопровождается воспалительным процессом и приводит к постепенно прогрессирующей дыхательной недостаточности на фоне дегенеративно-дистрофических изменений в паренхиматозных тканях легких, альвеол и бронхов.

*Сегодня ХОБЛ занимает четвертое место в перечне наиболее смертоносных заболеваний человека. Главной причиной ХОБЛ является*





# Бронхиальная астма

**Причиной  
заболевания  
часто является  
аллергическая  
реакция,  
сопровождающа  
яся  
затрудненным  
дыханием**



## ○ ВИДЫ:

- Аллергическая
- Инфекционно-аллергическая

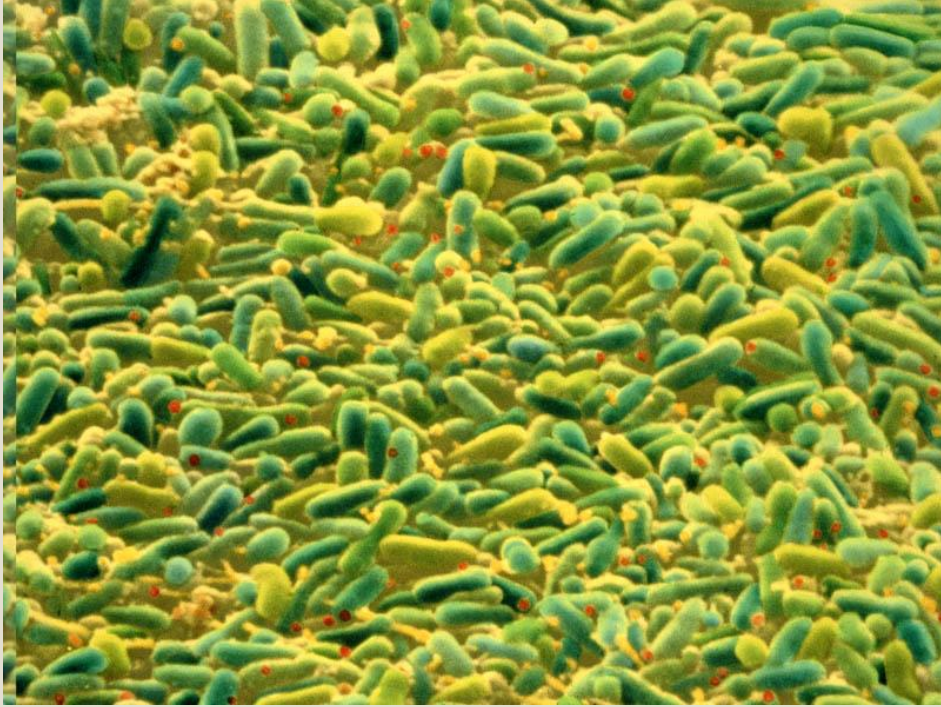
# Бронхиальная астма

- ❑ Свистящее дыхание.
- ❑ Одышка с затрудненным выдохом (вплоть до приступов удушья), обычно по ночам или ранним утром.
- ❑ Кашель. Обычно он появляется или усиливается по ночам или ранним утром.
- ❑ Чувство «заложенности», стеснения в грудной клетке.
- ❑ Хрипы в груди.



# Признаки бронхиальной астма

---

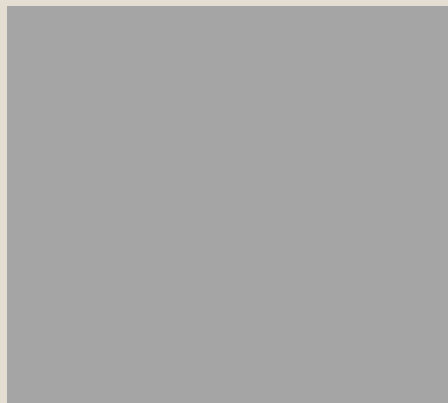


Микобактерия туберкулёза  
(палочка Коха)

# *Туберкулез*

**Инфекционное  
заболевание  
органов  
дыхания**

# Профилактика заболеваний дыхательной системы



- 1. Отказ от курения
- 2. Свежий чистый воздух, проветривание
- 3. Достаточная двигательная активность
- 4. Рациональное питание
- 5. Правильное дыхание и дыхательная гимнастика
- 6. Личная гигиена